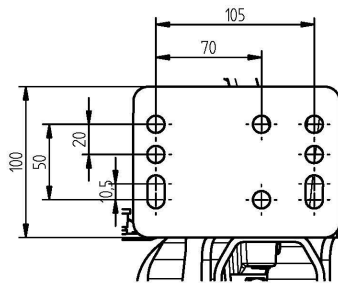
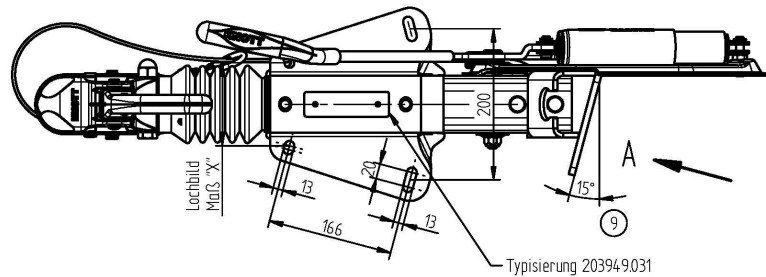
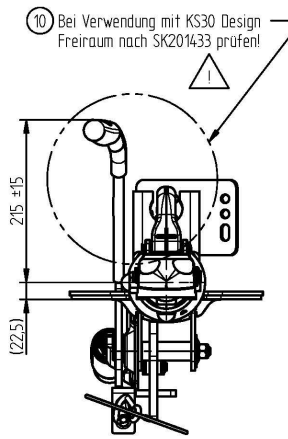


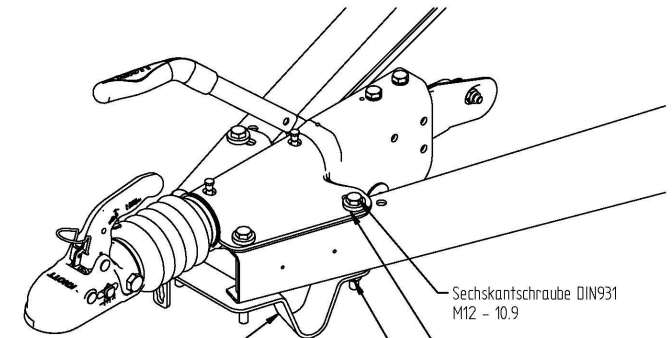
** = Maße bezogen auf Kugelkupplung K35-A N3



A



6 7 Allgemeine Hinweise zum Einbau der Auflaufeinrichtung
Darstellung kann von der Hauptansicht abweichen

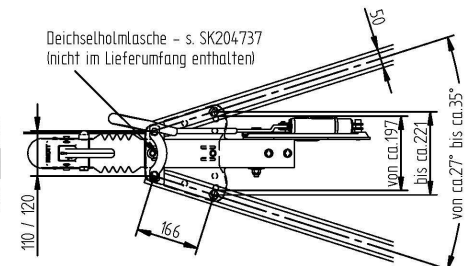
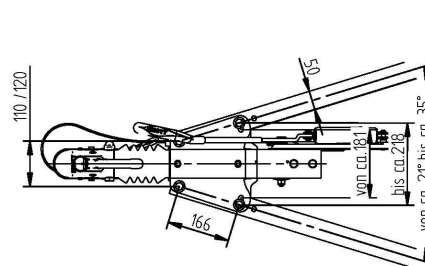
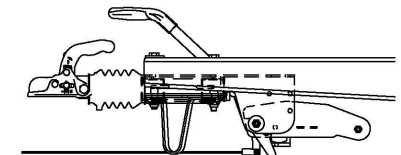
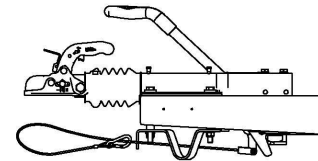


Schraubenmaterial nicht im KNOTT Lieferumfang

Deichselholmasche und Stützfuß beachten (nicht im Lieferumfang der Auflaufeinrichtung enthalten) Verantwortung des Fahrzeugbauers

Auflaufeinrichtung von oben auf den Zugholm montiert

Auflaufeinrichtung von unten an den Zugholm montiert



7

Zugkugelkupplungen / Zugösen siehe Zg. 201931
Zugstange Ø50 M14/M14 kreuz
Anziehdrehmomente siehe Zg. SK201178

Coupling head / draw eye see drawing 201931
Drawtube Ø50 M14/M14 cross
Mounting torque see drawing SK201178

10 1

Art. Nr.	Zugöse bzw. Zugkugelkupplung	Lochbild Maß "X"
204303005	KS30 Design	110-120
204303004	EM300R-B	110-120
204303003	DIN-Ose	110-120
204303002	AV30 - A	110-120
204303001	K35-A N3	110-120

CAI-Software Solid-Edge	Wärmebehandlung HEAT TREATMENT	Oberflächenbehandlung FINISH	Alle Rechte, wie Vervielfältigung oder Weitergabe an Dritte, vorbehalten auch für Schutzrechtsanfragen. Schutzvermerk ISO 16016 beachten. WE RESERVE ALL RIGHTS AND REPRODUCTION OR DISSEMINATION TO A THIRD PARTY WITHOUT GRANTING OF PATENTS, RESERV TO PROTECTION NOTICE ISO 16016	
Revid. Nr. REV. NO.	Änd. Nr. MODIF. NO.	Datum DATE	Rechn. Nr. QUOT. NO.	
2	16507	04.07.2008	M. Spänik	
3	17378	09.11.2009	M. Feichtner	
4	18059	02.09.2010	M. Feichtner	
5	20367	16.01.2013	Hg. Lurtz	
6	21916	09.12.2014	M. Feichtner	
7	22722	18.01.2016	M. Feichtner	
8	23362	28.10.2016	K. Schächner	
9	26044	18.05.2020	M. Feichtner	
10	KIGE000	20.12.2021	K. Schächner	
Gewicht weight		23,192 kg		Werkstoff MATERIAL
Oberfläche surface		ISO-Methode		Zug-Nr. DRAWING NO.
10		Gezeichnet DRAWN	19.05.06	19.05.06
Name		M. Weber		Lu
Maßstab SCALE		1:5		Artikel-Nr. ART. NO.
KNOTT		KF30-E GF		SEE TABLE
KF30-E GF		Lb. 110-120/166 Schw. Ko.		Blatt SHEET
				von OF
				1
				1
				A2